



## Lutte contre la pollution lumineuse

*Traduction partielle de la brochure  
"Stopp der Lichtverschmutzung" du  
service cantonal de l'énergie du canton de Bâle.*

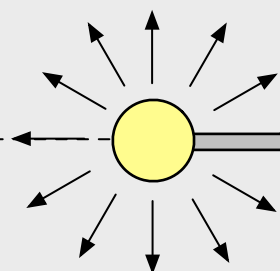
Savez-vous pourquoi nous ne voyons presque plus la voie lactée, pourquoi nous ne pouvons plus observer les paysages nocturnes dans leur état naturel, pourquoi nous sommes toujours plus aveuglés, pourquoi nous utilisons toujours plus d'énergie pour l'éclairage extérieur ?

Personne ne remet l'éclairage extérieur en question, mais de nombreux luminaires n'éclairent pas seulement où ils devraient (pollution lumineuse). Est-ce raisonnable d'inonder ainsi de lumière le ciel et les espaces naturels et de gaspiller ainsi autant d'énergie ?

Nous pouvons, avec quelques optimisations, réduire sensiblement les émissions lumineuses en ville et dans la nature, économiser de l'énergie, et ce sans réduire la qualité de l'éclairage public dans les lieux où celui-ci est vraiment nécessaire.

### Eclairage supérieur :

La lumière dirigée vers le haut ne sert à rien et "pollue" le ciel.



### Eclairage inférieur :

La lumière dirigée vers le bas sert à l'éclairage et est le plus souvent utile et justifiable.

Deux tiers des oiseaux migrateurs migrent au cours de la nuit. Ils s'orientent grâce à la lumière des étoiles et sont fortement perturbés par la pollution lumineuse.

Les insectes sont attirés à plusieurs centaines de mètres à la ronde par les lumières artificielles.

La lumière est aussi un précieux indicateur temporel pour l'horloge biologique de l'homme et des animaux. La pollution lumineuse peut engendrer des troubles du sommeil.

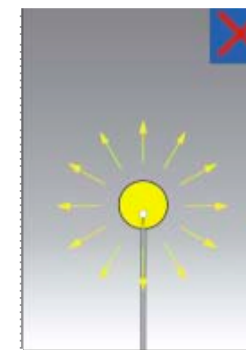
## Pollution lumineuse

L'éclairage artificiel extérieur a commencé il y a environ un siècle. Depuis lors l'intensité de celui-ci n'a cessé de croître. Les effets néfastes de l'éclairage artificiel au-delà d'un certain seuil sont mal connus. La pollution lumineuse n'est pas un phénomène spectaculaire et risque ainsi de passer inaperçu. Des mesures faites en Italie ont montré que la pollution lumineuse y avait cru de 500 à 1000 pour-cent au cours des 30 dernières années. La pollution lumineuse est actuellement un phénomène à croissance exponentielle.

Les espèces ont évolué depuis des centaines de millions d'années avec le cycle alternatif du jour et de la nuit. L'éclairage artificiel constitue à l'échelle de l'évolution un changement abrupt et perturbe de nombreuses espèces animales.

La lutte contre la pollution lumineuse est actuellement absente des politiques environnementales. Elle n'est la faute de personne et de tout le monde à la fois. Les indices des effets négatifs de la pollution lumineuse sont de plus en plus nombreux, et révèlent l'ampleur du problème. Les rayonnements qui peuvent être incommodants ou nuisibles devraient, selon la législation de protection de l'environnement en vigueur, être réduits à la source.

Les mesures à prendre sont relativement simple : renoncer aux sky-beamers, limiter les enseignes lumineuses, équiper les lampadaires d'abats-jour, et fermer les stores ou les volets des pièces éclairées.



Source : Association Dark-Sky Switzerland, [www.darksky.ch](http://www.darksky.ch)  
Traduction : Association Cohabiter avec la nature [www.cohabiter.ch](http://www.cohabiter.ch)