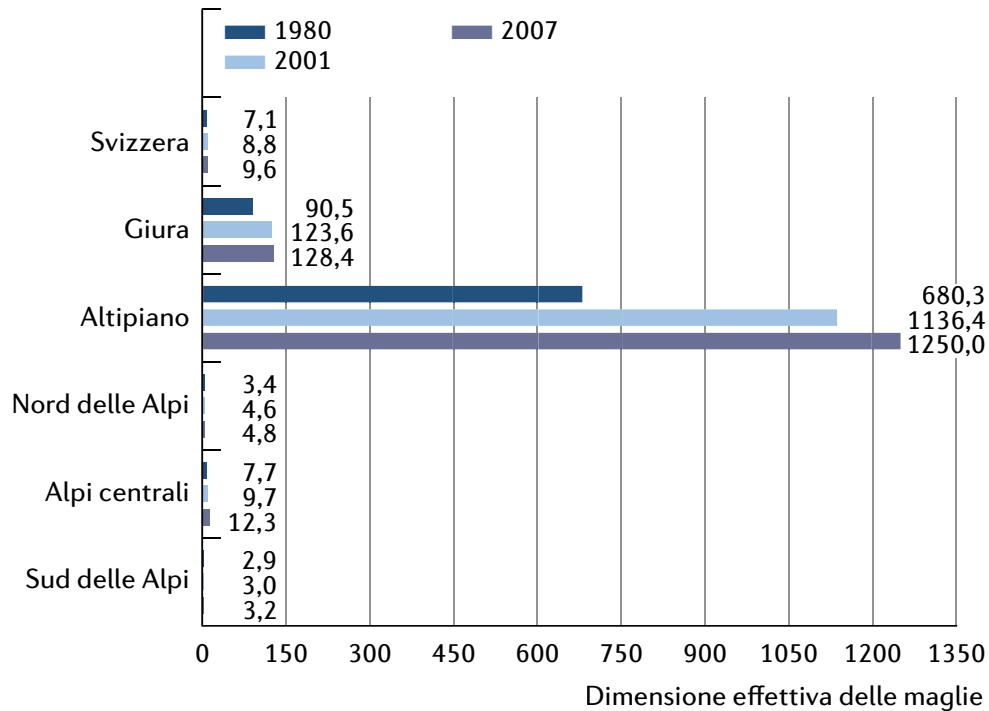


## G11.1 Frammentazione del paesaggio

Tenuto conto delle strade delle classi 1-4

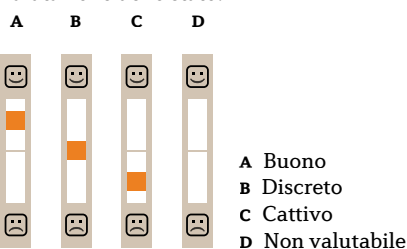


Più grande è la dimensione effettiva delle maglie (numero di maglie per 1000 km<sup>2</sup>), più pronunciata è la frammentazione del paesaggio.

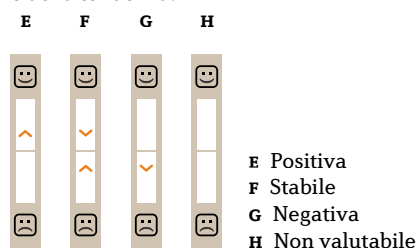
Fonte: UFAM, LABES



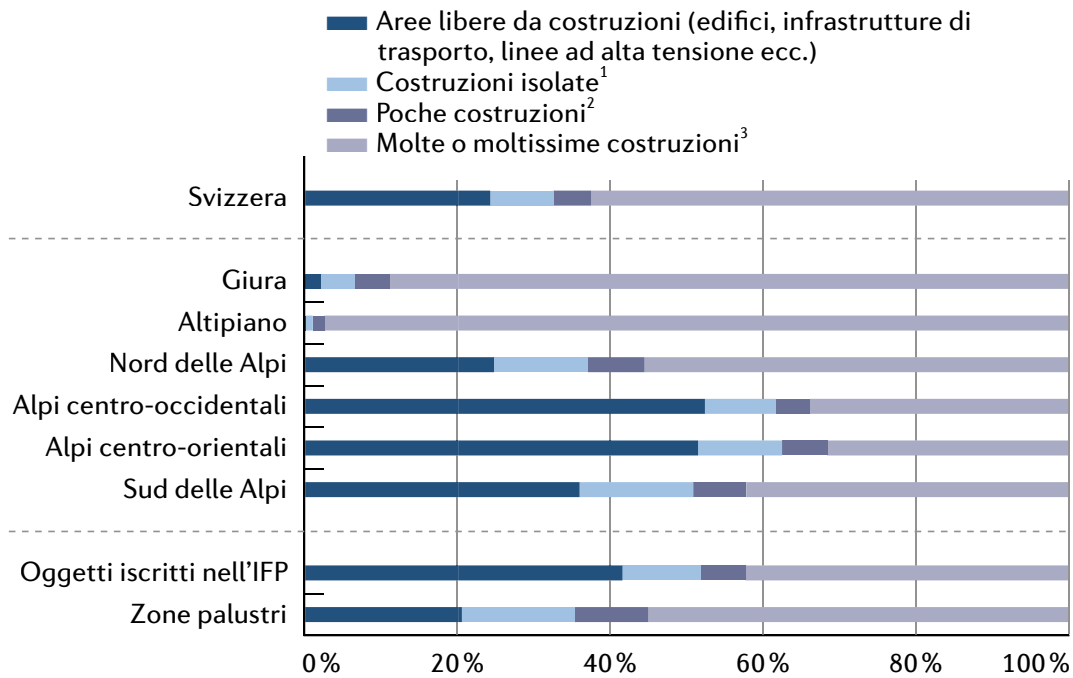
I pittogrammi presentano una combinazione della valutazione dello stato:



e della tendenza:



## G11.2 Quote di aree libere da costruzioni nel 2009



<sup>1</sup> 0,1–5% della superficie di riferimento (0,25 km<sup>2</sup>) occupato da impianti.

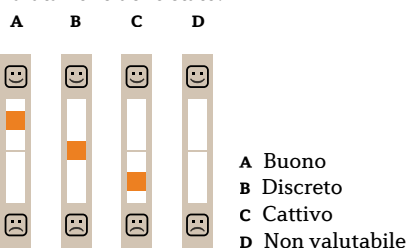
<sup>2</sup> 5,1–10% della superficie di riferimento (0,25 km<sup>2</sup>) occupato da impianti.

<sup>3</sup> Oltre il 10% della superficie di riferimento (0,25 km<sup>2</sup>) occupato da impianti.

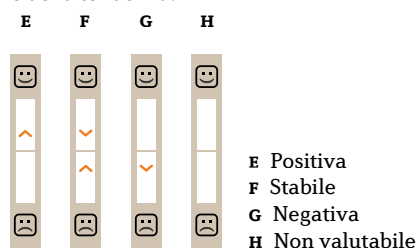
Fonte: UFAM, LABES



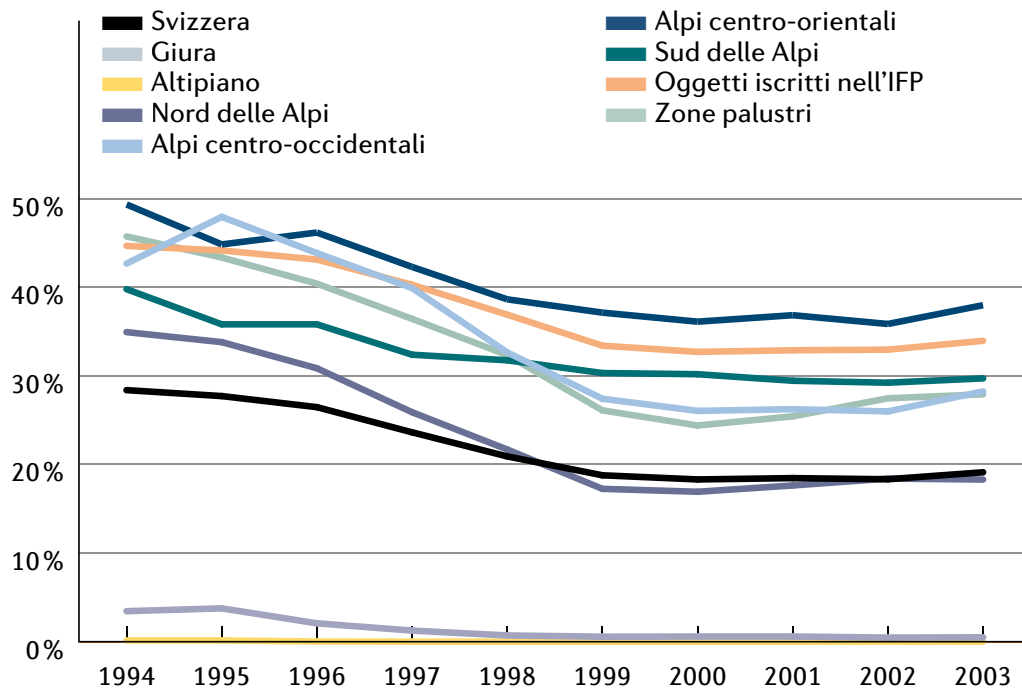
I pittogrammi presentano una combinazione della valutazione dello stato:



e della tendenza:



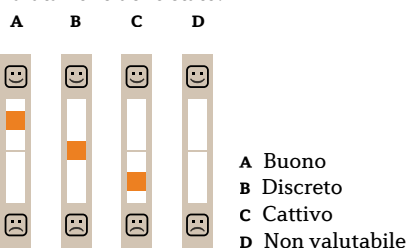
### G11.3 Superfici con oscurità notturna



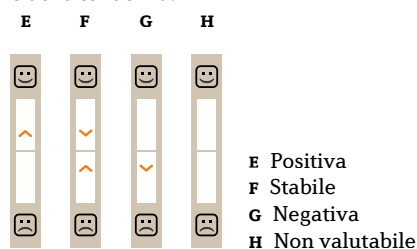
Fonte: UFAM, LABES



I pittogrammi presentano una combinazione della valutazione dello stato:



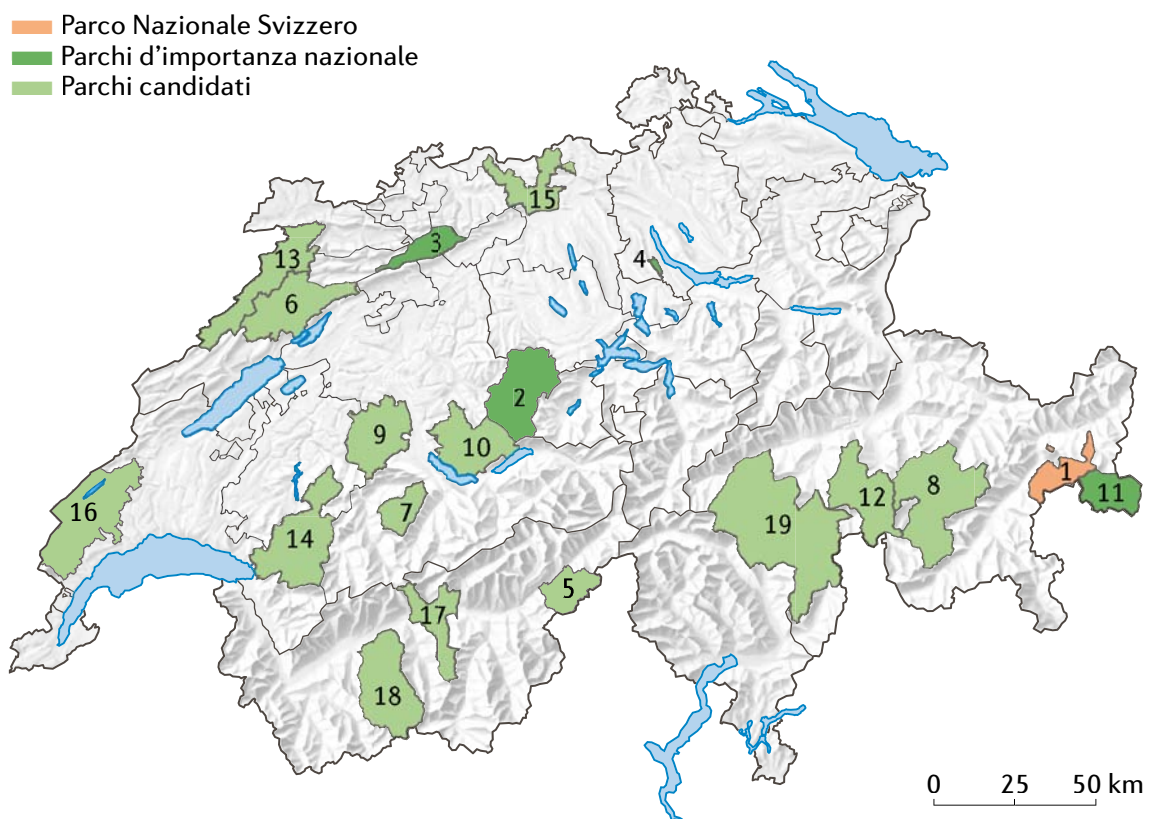
e della tendenza:



## Confronto regionale: parchi d'importanza nazionale

In molte regioni del Paese sono stati realizzati o si stanno progettando parchi d'importanza nazionale. La cartina fornisce una panoramica dello stato attuale dei progetti.

### C11.1 Parchi d'importanza nazionale nel 2010



- |   |  |
|---|--|
| 1 Parco Nazionale Svizzero                      | 10 Regionaler Naturpark Thunersee-Hohgant      |
| 2 Unesco Biosphäre Entlebuch                    | 11 Regionaler Naturpark Biosfera Val Müstair   |
| 3 Regionaler Naturpark Thal                     | 12 Regionaler Naturpark Beverin                |
| 4 Naturerlebnispark Wildnispark Zürich-Sihlwald | 13 Parc naturel régional du Doubs              |
| 5 Regionaler Naturpark Landschaftspark Binntal  | 14 Parc naturel régional Gruyère Pays-d'Enhaut |
| 6 Parc naturel régional Chasseral               | 15 Regionaler Naturpark Jurapark Aargau        |
| 7 Regionaler Naturpark Diemtigtal               | 16 Parc naturel régional Jura vaudois          |
| 8 Regionaler Naturpark Parc Ela                 | 17 Regionaler Naturpark Pfyng-Finges           |
| 9 Regionaler Naturpark Gantrisch                | 18 Parc naturel régional Val d'Hérens          |
|   | 19 Parco Nazionale Adula                       |

Fonte: UFAM

Cartografia: UST, ThemaKart

